



Part Number 57-0504 INSTALLATION INSTRUCTIONS

Ford Focus TDCi 1.8L Turbo Diesel 99 / 113bhp Oct'01....

1. Disconnect the negative terminal from the vehicle battery.
2. Unclip & remove the electrical harness plug from the MAS (Mass Air Sensor). (Fig. 1)
3. Unclip & remove the intake hose from the air box lid. (Fig. 2)
4. Remove the small APC (Air Pressure Control) valve rubber hose from the side of the air box lid. (Fig. 3)
5. Carefully lift the complete air box assembly out of its mounting rubbers & remove the assembly from the car. (Fig. 4)
6. Unclip & remove the air intake scoop from the slam panel. Unclip the intake pipe from the air box mounting bracket and remove the complete intake pipe assembly. (Fig. 5&6)
7. Remove the small grommet from the original air box-mounting bracket. (Fig. 7)
8. Assemble the saddle bracket / mounting bracket using the hardware supplied. (Fig. 8)
9. Fit the new mounting bracket assembly to the slotted hole on the original air box mounting bracket using the M8 bolt, nylock nut & flat washers supplied. (Fig. 9)
10. Unscrew & carefully remove the MAS from the air box assembly. (Fig.10)
11. Refit the MAS to the original intake hose & secure using the #48 hose clamp supplied. (Fig.11&12)
12. Fit the rubber filter adaptor onto the end of the MAS. (Fig.13)
13. Slide the new air filter onto the rubber filter adaptor ensuring that the neck of the air filter sits onto the saddle bracket. Fit the #64 hose clip around both the saddle bracket & the neck of the air filter, fully tighten the hose clip. (Fig.14&15)
14. Reconnect the electrical harness plug from the MAS (Mass Air Sensor). (Fig. 16)
15. Remove the short rubber elbow hose from the rubber APC valve hose. Fit the new silicone hose supplied to the end of the original APC valve hose using a straight plastic hose adaptor supplied. Fit the other straight plastic hose adaptor supplied to the end of the new hose. (Fig.17&18)
16. Insert the new APC valve hose adaptor into the small hole in the base of the air filter. (Fig.19)
17. Carefully expand the flexi cold air hose. Feed the hose down to the lower under tray & secure the top of the hose to finish approx. 4" / 10cm from the air filter using a plastic tie supplied. (Fig.20)
18. Taking the necessary safety precautions as per manufacturers instructions raise the front Of the vehicle. Drill two 4mm holes in the lower under tray & secure the hose to the under Tray using a plastic tie supplied. (Fig.21)
19. Reconnect the negative terminal to the vehicle battery.
20. Carry out a final check of the height / alignment of the K&N induction system before Starting the engine (ensure sufficient clearance between the air filter & electrical harness / battery cover). Installation is now complete.

Parts list:

- 1 x Air filter Element.
- 1 x Rubber Filter Adaptor
- 1 x Flexi Cold Air Hose.
- 1 x Literature Pack.
- 1 x Fixing Kit :-
 - 1 x Hose Clamp #64.
 - 1 x Hose Clamp #48.
 - 1 x Mounting Bracket.
 - 1 x Saddle Bracket.
 - 1 x M6 Flat Metal Washer.
 - 1 x M6 Nylock Nut.
 - 1 x C'sunk Bolt.
 - 1 x Conical Nylon Washer.
 - 1 x M8 Hex Head Bolt.
 - 2 x M8 Flat Washer.
 - 1 x M8 Nylock Nut.
 - 3 x Cable Tie.
 - 2 x Straight Barbed Adaptor.
 - 1 x 6mm ID Silicone Hose.

WARNING: Before starting the engine carry out a final fitment check of the K&N performance kit. It will be necessary for all intake systems to be checked periodically for realignment, clearance and tightening of all connections. Failure to follow the above instructions or proper maintenance may void the warranty.

FILTER MAINTENANCE: K&N suggests checking the filter periodically for excessive dirt build-up. When the element becomes covered in dirt (or once a year), service it according to the instructions on the Recharger service kit available from your K&N dealer, part number 99-5003EU.

For cleaning instructions please visit our website: www.knfilters.com/cleaning



Fig. # 1



Fig. # 2



Fig. # 3



Fig. # 4



Fig. # 5



Fig. # 6

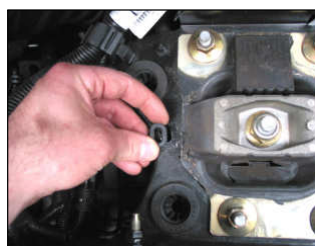


Fig. # 7



Fig. # 8

For technical support contact our European technical team: "eindhoven.tech@knfilters.com" We will try to answer your mail within 48 hours.

For UK technical enquiries contact R&D department at 01925-636950, Mon-Thu from 8:30 am to 5 pm.

For other K&N products and / or more information about the K&N products please visit our website: www.knfilters.com



Part Number 57-0504 INSTALLATION INSTRUCTIONS

Ford Focus TDCi 1.8L Turbo Diesel 99 / 113bhp Oct'01....



Fig. # 9



Fig. # 10



Fig. # 11



Fig. # 12



Fig. # 13



Fig. # 14



Fig. # 15



Fig. # 16



Fig. # 17



Fig. # 18



Fig. # 19



Fig. # 20

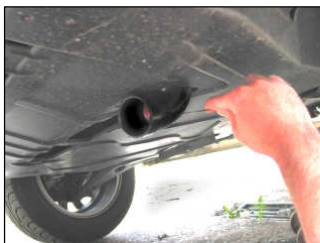


Fig. # 21

Artikelnummer 57-0504
Ford Focus TDCi 1.8L Turbo Diesel 99/113pk Oct 01...
Instructieblad No. A2054-540

1. Haal de sleutel uit het contactslot en neem de negatieve accukabel los.
2. (Fig. 1) Neem de stekker van de luchtmassameter (LMM) los.
3. (Fig. 2) Maak de slangklem los en verwijder de inlaatslang van de luchtmassameter (LMM).
4. (Fig. 3) Verwijder de vacuümslang van het luchtfilterhuis zoals afgebeeld.
5. (Fig. 4) Trek voorzichtig de het complete luchtfilterhuis uit zijn bevestigingsrubbers en verwijder het uit de auto zoals afgebeeld.
6. (Fig. 5&6) Verwijder de inlaatsnorkel van tussen het frontpaneel en het luchtfilterhuis zoals afgebeeld.
7. (Fig. 7) Verwijder de rubberen afdichting van het luchtfilterhuis zoals afgebeeld.
8. (Fig. 8) Monteer de halfronde beugel op de bevestigingsbeugel met de bijgeleverde platkopschroef, conische ring, platte metalen ring en borgmoer.
9. (Fig. 9) Monteer de samengestelde beugel aan het bevestigingspunt van het luchtfilterhuis. Nog niet geheel vastzetten!
10. (Fig. 10) Draai de schroeven los en verwijder voorzichtig de LMM van het luchtfilterhuis.
11. (Fig. 11&12) Plaats de LMM terug in de inlaatslang zoals afgebeeld, draai nu de geleverde slangklem vast.
12. (Fig. 13) Schuif voorzichtig de rubber filter-adapter op de inlaatkant van de LMM.
13. (Fig. 14) Plaats de geleverde slangklem om de halfronde beugel en de rubber filter-adapter. Nog niet geheel vastzetten!
14. (Fig. 15) Schuif het filter op de rubber-filter adapter, door de halfronde beugel en draai de slangklem aan.
15. (Fig. 16) Sluit de stekker weer aan op de LMM.
16. (Fig. 17) Verwijder de ontluuchtingsslang van het luchtfilterhuis zoals afgebeeld.
17. (Fig. 17) Monteer de samengestelde ontluuchtingsslang in de originele ontluuchtingsslang met de geleverde slangklem zoals afgebeeld.
18. (Fig. 18) Steek de geleverde slang-adapter in de ontluuchtingsslang zoals afgebeeld.
19. (Fig. 19) Steek de slang-adapter in het gat in de onderkant van het filter.
20. (Fig. 20) Trek de flexibele koude-luchtslang voorzichtig uit. Voer de slang naar beneden, naar de bodemplaat.
21. (Fig. 20) Richt het uiteinde van de koude-luchtslang op het filter; zorg dat er ongeveer 10 cm ruimte tussen slang en filter zit. Maak de slang vast met een geleverde tie-wrap.
22. (Fig. 21) Krik voorzichtig de voorzijde van de auto op. Neem hierbij de aanwijzingen van de autofabrikant en alle veiligheidsmaatregelen in acht.
23. (Fig. 21) Maak het het einde van de flexibele koude-luchtslang vast aan de bodemplaat/bumperspoiler met de geleverde tie-wraps; zorg dat de slang naar voren wijst.
24. Sluit de negatieve accukabel weer aan.
25. Controleer nogmaals of alle onderdelen goed bevestigd zijn en vrij liggen alvorens de motor te starten. De inbouw is nu voltooid.

Onderdelen

- 1x Filter-Element
- 1x Rubber Filter-Adapter
- 1x Flexibele Koude-Luchtslang
- 1x Documentatieset
Inbouwkit:-
- 1x #64 Slangklem
- 1x #48 Slangklem
- 1x Beugel
- 1x Halfronde Beugel
- 1x Metalen Ring M6
- 1x Borgmoer M6
- 1x Conische Platkopschroef, M6
- 1x Conische Ring, Nylon
- 1x Bout M8
- 2x Metalen Ring M8
- 1x Moer, M8
- 3x Tie-Wrap
- 2x Slang-Adapter, Recht
- 1x Rechte Siliconenslang

WAARSCHUWING: Controleer nogmaals, alvorens de motor te starten, of de K&N-kit correct gemonteerd is. Het is noodzakelijk om regelmatig te controleren of de inlaatkit nog goed vrij ligt en of alle onderdelen nog goed vast zitten. Indien deze instructies niet worden nageleefd of geen onderhoud wordt gepleegd, kan de garantie komen te vervallen.

ONDERHOUD VAN HET FILTER: K&N adviseert om het filter regelmatig te inspecteren op overmatige vervuiling. Pleeg onderhoud volgens de instructies van de Recharger service kit, artikelnummer 99-5003EU, verkrijgbaar bij uw K&N verkooppunt, zodra het filter volledig vervuild is (of eens per jaar).

Voor informatie over reinigen van het filter kunt u terecht op onze website: www.knfilters.com/cleaning



Artikelnummer 57-0504
Ford Focus TDCi 1.8L Turbo Diesel 99/113PS Oct 01...
Instruktionsblatt No. A2054-540

1. Nehme den Schlüssel aus dem Kontaktschloß und klemme das Minuskabel der Batterie ab.
2. (Fig. 1) Löse und entferne den Stecker vom Luftmengenmesser (LMM).
3. (Fig. 2) Löse und entferne das Lufteinlaßrohr vom Luftmengenmesser (LMM).
4. (Fig. 3) Entferne den Vakuumschlauch vom Luftfiltergehäuse wie abgebildet.
5. (Fig. 4) Ziehe vorsichtig das komplette Luftfiltergehäuse aus seinen Gummistützen und entferne es vom Fahrzeug wie abgebildet.
6. (Fig. 5&6) Entferne den Einlaßsnorkel zwischen Frontplatte und Luftfiltergehäuse wie abgebildet.
7. (Fig. 7) Entferne die Gummikappe vom Luftfiltergehäuse wie abgebildet.
8. (Fig. 8) Befestige den halbrunden Bügel zusammen mit der Halterung mit der gelieferten Senkschraube, konischem Zwischenring, flachem Metallring & Verschlussmutter.
9. (Fig. 9) Befestige die zusammengestellte Halterung auf den Montagepunkt des Luftfiltergehäuses mit dem gelieferten Befestigungsmaterial. Noch nicht völlig festziehen!
10. (Fig. 10) Löse die Schrauben und entferne vorsichtig den LMM vom Luftfiltergehäuse.
11. (Fig. 11&12) Befestige den LMM wieder ins Lufteinlaßrohr wie abgebildet, ziehe nun die gelieferte Schlauchschelle fest.
12. (Fig. 13) Schiebe vorsichtig den Gummilufteinlaßtrichter auf der Einlaßseite des LMM.
13. (Fig. 14) Schiebe die gelieferte Schlauchschelle um den halbrunden Bügel und Gummilufteinlaßtrichter. Noch nicht völlig festziehen!
14. (Fig. 15) Schiebe den Luftfilter auf den Gummilufteinlaßtrichter, durch den halbrunden Bügel und ziehe die Schlauchschelle fest.
15. (Fig. 16) Schließe den Stecker wieder an auf den LMM.
16. (Fig. 17) Entferne den Entlüftungsschlauch vom Luftfiltergehäuse wie abgebildet.
17. (Fig. 17) Befestige den zusammengestellten Entlüftungsschlauch im Originalentlüftungsschlauch mit der gelieferten Schlauchschelle.
18. (Fig. 18) Schiebe den gelieferten Entlüftungsadaptor in den Belüftungsschlauch wie abgebildet.
19. (Fig. 19) Schiebe den Entlüftungsadaptor ins Loch im Filterboden.
20. (Fig. 20) Dehne vorsichtig den gelieferten flexiblen Kaltluftschlauch aus. Führe den Schlauch herunter zur Bodenwanne.
21. (Fig. 20) Führe das Ende des Kaltluftschlauches zum Filter; es sollte ca. 10 cm vor dem Filter enden. Befestige den Schlauch mit einem gelieferten Kabelbinder.
22. (Fig. 21) Hebe vorsichtig die Vorderseite des Fahrzeugs an; nehme die Anweisungen des Fahrzeugherstellers und alle notwendigen Sicherheitsmaßnahmen in acht.
23. (Fig. 21) Befestige den flexiblen Kaltluftschlauch an die Bodenwanne/Frontspoiler mit den gelieferten Kabelbindern, achte darauf daß der Schlauch nach vorne steckt.
24. Schließe das Minuskabel der Batterie wieder an.
25. Prüfe nochmals, bevor Sie den Motor starten, ob alle Teile ausreichend Zwischenraum haben und richtig fest sind. Die Installation ist nun beendet.

Teile	
1x	Luftfilter
1x	Gummilufteinlaßtrichter
1x	Flexibelen Kaltluftschlauch
1x	Dokumentationssatz
Einbaukit:-	
1x	Schlauchschelle #64
1x	Schlauchschelle #48
1x	Halterung
1x	Halbrunden Bügel
1x	Metallring, M6
1x	Verschlußmutter, M6
1x	Senkschraube, konisch, M6
1x	Bolzen, M8
1x	Kunststoffring, konisch, Nylon
2x	Metallring, M8
1x	Mutter, M8
3x	Kabelbinder
2x	Entlüftungsadaptor, recht
1x	Rechten Schlauch, silikon

WARNUNG: Prüfe nochmals, bevor Sie den Motor starten, ob das K&N Kit richtig eingebaut ist. Es ist notwendig um regelmäßig zu prüfen ob das Kit noch ausreichend frei liegt und das alle Teile richtig fest sind. Wenn Sie diesen Hinweisen nicht folgen oder wenn das Kit nicht gewartet wird, kann die Garantie verfallen.

WARTUNG DES FILTERS:
K&N schlägt Sie vor, um den Filter auf übermäßige Schmutzanhäufung regelmäßig zu überprüfen. Warten Sie ihn entsprechend den Anweisungen im Recharger Service-Kit das von Ihrem K&N Händler erhältlich ist, Artikelnummer 99-5003EU, wenn das Element im Schmutz bedeckt wird (oder einmal jährlich).

Für Information über Wartung des Filters können Sie unsere Website besuchen:
www.knfilters.com/cleaning



Kit référence 57-0504

Ford Focus TDCi 1.8L Turbo Diesel 99/113ch Oct 01...

Feuille d'instructions No. A2054-540

1. Prener le clef du contact et déconnecter le terminal négatif de la batterie.
2. (Fig. 1) Déconnecter la connexion électrique du débitmètre (DBM).
3. (Fig. 2) Décliper le collier de serrage et prener le tuyau d'admission du débitmètre (DBM).
4. (Fig. 3) Décliper la canalisation de vide de la boîte à air comme indiqué.
5. (Fig. 4) Tirer avec précaution la complète boîte à air de ses supports en caoutchouc et l'enlever de la voiture comme indiqué.
6. (Fig. 5&6) Enlever l'écope d'admission entre le pannaueu avant et la boîte à air comme indiqué.
7. (Fig. 7) Enlever la pièce en caoutchouc de la boîte à air comme indiqué.
8. (Fig. 8) Installer le support demi-rond sur le support en utilisant la vis à tête fraisée, la rondelle conique, la rondelle plate et l'écrou Nylock fournis.
9. (Fig. 9) Installer le support assemblé sur la montage de boîte à air en utilisant le matériel fourni. Ne pas serrer entièrement maintenant!
10. (Fig. 10) Dévisser les vis et enlever avec précaution le DBM de la boîte à air.
11. (Fig. 11&12) Installer le DBM dans le tuyau d'admission comme indiqué, maintenant serrer le collier de serrage fourni.
12. (Fig. 13) Installer avec précaution l'adaptateur de filtre en caoutchouc sur l'entrée du DBM.
13. (Fig. 14) Installer le collier de serrage fourni autour du support demi-rond et l'adaptateur de filtre. Ne pas serrer entièrement maintenant!
14. (Fig. 15) Installer le Filtercharger sur l'adaptateur de filtre, à travers du support demi-rond et serrer collier de serrage.
15. (Fig. 16) Reconnecter la connexion électrique du DBM.
16. (Fig. 17) Enlever la canalisation de reniflard de la boîte à air comme indiqué.
17. (Fig. 17) Installer la canalisation de reniflard assemblée dans la canalisation de reniflard originale en utilisant le collier de serrage fourni comme indiqué.
18. (Fig. 18) Insérer l'adaptateur reniflard fourni dans la canalisation de reniflard comme indiqué.
19. (Fig. 19) Insérer l'adaptateur reniflard dans le trou dans le fond du filtre.
20. (Fig. 20) Étirer avec précaution la canalisation flexible d'air froid. Insérer la canalisation vers le bas jusqu'au plateau inférieur.
21. (Fig. 20) Placer l'extrémité de la canalisation flexible vers le filtre de façon qu'elle s'arrête environ à 10 cm du filtre. Fixer la canalisation en utilisant un collier plastique fourni.
22. (Fig. 21) Selon les instructions du fabricant de la voiture et en prenant toutes les mesures de sécurité nécessaires, soulever avec précaution l'avant de la voiture.
23. (Fig. 21) Fixer la canalisation flexible d'air froid vers le bas jusqu'au spoiler inférieur en utilisant des colliers plastiques fournis; assurer que la canalisation est orientée vers l'avant de la voiture.
24. Reconnecter le terminal négatif de la batterie.
25. Effectuer un contrôle final de l'alignement et de la hauteur du kit. L'installation est maintenant achevée.

Liste des pièces

1x	Élément Filtercharger
1x	Adaptateur de filtre, caoutchouc
1x	Canalisation flexible d'air froid
1x	Pack documentation
	Kit de Montage:-
1x	Collier de serrage #64
1x	Collier de serrage #48
1x	Support
1x	Support, demi-rond
1x	Rondelle, métal, M6
1x	Écrou, Nylock, M6
1x	Vis à tête fraisée, conique, M6
1x	Rondelle conique, Nylon
2x	Rondelle, métal, M8
1x	Écrou, M8
3x	Collier plastique
2x	Adaptateur reniflard, droit
1x	Canalisation silicone, droite

ATTENTION : avant de démarrer votre moteur, effectuer un dernier contrôle du montage du Kit Performances K&N. Il sera nécessaire pour tous les systèmes d'admission de vérifier périodiquement l'alignement, la place et le serrage de toutes les connexions. Le non-respect des instructions ci-dessus ou le manque d'entretien annule la garantie.

ENTRETIEN DU FILTRE:

K&N vous conseille de vérifier périodiquement la présence de salissures sur l'élément Filtercharger. Quand l'élément est couvert de salissures (ou une fois par an), effectuer une opération d'entretien selon les instructions du kit service Recharger disponible à votre point de vente K&N, référence 99-5003EU.

Pour information concernant la nettoyage des filtres, veuillez visiter notre site internet:
www.knfilters.com/cleaning